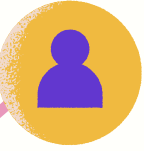


AUFTAKT

Kommunales Inklusionsnetzwerk Saalfeld-Rudolstadt



SIE SUCHEN

Austausch und Vernetzung im
Bereich der Teilhabe von Menschen
mit Behinderung?

SIE ENGANGIEREN
sich ehrenamtlich?

SIE LEBEN

mit einer Behinderung, haben
betroffene Angehörigen oder
unterstützen Menschen mit
Behinderung?

SIE MÖCHTEN

sich für die gleichberechtigte Teilhabe
von Menschen mit Behinderungen in
unserem Landkreis einsetzen?

WANN ?

19.09.2024

15 - 18 Uhr

DER LANDKREIS SAALFELD-
RUDOLSTADT MÖCHTE DIE LEBENS-
UND ARBEITSBEDINGUNGEN FÜR
MENSCHEN MIT BEHINDERUNG
WEITER VERBESSERN.

Dazu lädt Sie das Landratsamt Saalfeld-
Rudolstadt zur Gründung eines
Inklusionsnetzwerkes ein!

WO ?

Orangerie
Saalfeld

Halbe Gasse 20
07318 Saalfeld

Kontakt

Martin Spitzer
Sozialplaner Soziale Teilhabe

Landratsamt
Saalfeld-Rudolstadt
Rainweg 81
07318 Saalfeld

03671 823 937
martin.spitzer@kreis-slf.de

Landkreis
Saalfeld-Rudolstadt



Kofinanziert von der
Europäischen Union

ANMELDUNG

Kommunales Inklusionsnetzwerk Saalfeld-Rudolstadt

Veranstaltungsort ist **barrierefrei**.

Parkmöglichkeiten sind auf dem **Besucherparkplatz Landratsamt** mit Zugang über den Schlosspark oder in der **Schloßstraße** zu finden.

Geben Sie mir bitte **bis zum 13.09.2024** eine **Rückmeldung** zu Ihrer Teilnahme.

Name, Vorname:

Wohnort:

Kontakt (Mail, Tel.):

- Ich bringe eine Begleitperson mit
- Ich nutze einen Rollstuhl
- Ich benötige einfache Sprache
- Ich nutze Brailleschrift
- Ich nutze ein Hörgerät oder Cochlea-Implantat
- Ich benötige Unterstützung beim Fahrweg zur und von der Veranstaltung

Das möchte ich gern noch mitteilen / das ist mir wichtig: